

## BOLETÍN DE INFORMACIÓN NIVOLÓGICA Y DE PELIGRO DE ALUDES PARA EL PARQUE NACIONAL DE LOS PICOS DE EUROPA

JUEVES, DÍA 5 DE MARZO DE 2015

VÁLIDO HASTA LAS 24 h.  
DEL DÍA 8 DE MARZO DE 2015

### ESTADO DEL MANTO NIVOSO:

El espeso manto de nieve que ha caído durante el invierno ha evolucionado sensiblemente durante los últimos días, compactándose y humidificándose notablemente debido al ambiente templado reinante el pasado fin de semana, con cielos nubosos o cubiertos, sin apenas heladas, y con precipitaciones débiles, frecuentemente en forma de lluvia.

Sólo durante el martes y miércoles el paso de un frente frío ha traído nevadas débiles hasta cotas de unos 800 metros, con viento del norte localmente moderado e importantes heladas nocturnas. Por ello, el jueves abunda una superficie fuertemente encostrada, de varios centímetros, cubierta localmente con placas de viento, principalmente en ventisqueros de caras sur.

Durante el viernes, y los días siguientes, se recuperarán apreciablemente las temperaturas y predominará un tiempo primaveral.

Hay espesores continuos por encima de unos 900 metros, que rondan los 50 cm a unos 1.000 m de altitud. En cotas más altas se superan ampliamente estos valores, y podemos encontrar acumulaciones de varios metros a unos 2.000 metros de altitud.

### PELIGRO DE ALUDES:

NIVEL 3 (NOTABLE) en las solanas desde el mediodía hasta primeras horas de la noche.  
NIVEL 2 (LIMITADO) en el resto.

El principal peligro se refiere a la nieve húmeda y envejecida de las solanas durante las horas centrales de la jornada.

La importante costra helada superficial tenderá a desaparecer en las solanas (principalmente en caras sur y oeste), y sólo se mantendrá en lugares muy umbríos. Desde última hora de la mañana hasta el anochecer su estado será más delicado debido a su notable humidificación.

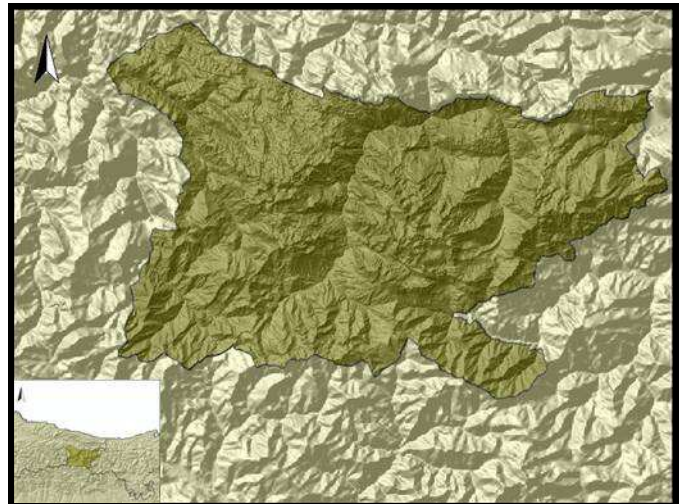
Así, serán posibles las salidas espontáneas de nieve húmeda en muchas laderas empinadas, principalmente desde última hora de la mañana hasta el anochecer, de caras sur y oeste. En general serán pequeños (capaces de sepultar una persona) o medianos (capaces de sepultar un vehículo), pero no se descarta que en zonas favorables, por encima de unos 1500 metros, con pendientes de 30 a 45 grados y anclajes precarios, den lugar a un gran alud (capaz de destruir un pequeño bosque), debido a la acumulación de nieve, que podría canalizarse hasta el fondo del valle.

### PREDICCIÓN METEOROLÓGICA:

El fin de semana dominará el ambiente primaveral, con cielos poco nubosos o despejados, temperaturas en ascenso, ausencia de heladas, salvo algunas débiles de madrugada en los valles asociadas a una fuerte inversión térmica, y vientos flojos de dirección variable.

### EVOLUCIÓN DURANTE LOS SIGUIENTES DÍAS:

Durante todo el fin de semana el peligro de aludes de fusión se mantendrá en NIVEL 3 (NOTABLE) en solanas, principalmente durante las horas centrales, e ira aumentando paulatinamente de 2 (LIMITADO) a 3 (NOTABLE) en zonas umbrías entre el mediodía y el anochecer, debido a la persistencia del ambiente bonancible que incrementará la humedad del manto.



#### ESTIMACIÓN DEL NIVEL DE PELIGRO EN LA ESCALA EUROPEA

<b>3</b> <b>NOTABLE</b> <i>(en solanas durante las horas centrales)</i>	<b>3</b> 
---	--------------

**NOTA:** Este boletín se realiza con la información y datos disponibles hasta el momento de su emisión. Posteriormente, las condiciones pueden cambiar y no ajustarse a lo pronosticado. El usuario debe siempre proceder con precaución y adecuar en todo momento su comportamiento a la realidad que efectivamente encuentre.